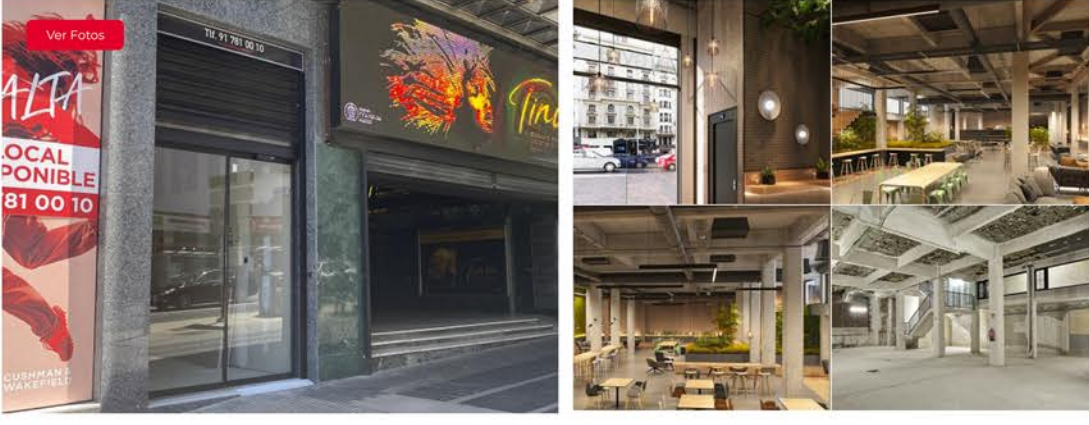


HOME > INMUEBLES > ALQUILER > LOCALES > MADRID >

# Local Comercial en alquiler en Gran Vía, 78 Madrid centro



## LOCAL COMERCIAL EN ALQUILER EN GRAN VÍA, 78 MADRID CENTRO

Calle Gran Vía 78, Madrid, España

Superficie: 798 m<sup>2</sup>  
Renta: [A consultar](#)

[Volver a Locales](#)

### OPORTUNIDAD ÚNICA DE ALQUILER EN MADRID CENTRO

Existen muchos locales en alquiler en Madrid centro pero la zona de la Gran Vía permite la instalación de cualquier tipo de negocio o actividad debido a sus dimensiones y ubicación.

Gran Vía 78 es un local comercial en alquiler prácticamente a estrenar. Se acaban de terminar unas importantes obras de mejora, logrando:

- Una impresionante planta comercial de más de 700m<sup>2</sup>, diáfana prácticamente en su totalidad.
- 5 metros de altura.
- Su fachada ahora dispone de una entrada de más entidad, acristalada y dotada de doble altura.

Esta reforma convierte a este local comercial en una oportunidad con características únicas en la zona. Existen muchos locales en alquiler en Madrid centro pero la zona de la Gran Vía permite la instalación de cualquier tipo de negocio o actividad debido a sus dimensiones y ubicación.

Además, el entorno ofrece un mix de locales comerciales muy interesante, con una gran oferta de restauración, teatros, hoteles de prestigio, moda y complementos, entre otros lo que convierte a la zona en un punto de atracción comercial.

### SOLICITAR INFORMACIÓN DE ESTE ESPACIO

Llámanos:

+34910781477

Si lo prefieres, rellena este formulario:

Nombre y Apellido \*

Empresa

Telefono \*

Tu correo electrónico \*

Consulta

Acepto recibir información comercial

He leído y acepto la [Política de Privacidad](#).

[CONTACTAR AGENTE](#)

### NUESTROS EXPERTOS DICEN...



Fernando Arcos

Si decides alquilar tus oficinas en ArboREA, descubrirás que es un edificio concebido con un enfoque Smart, dirigido a optimizar su gestión global para el ahorro de costes, reducir su impacto ambiental y garantizar un alto grado de bienestar, seguridad y salud de tus empleados. Oficinas preparadas para los nuevos retos, que se adaptarán fácilmente a tu negocio. Llámanos y te daremos mucha más información sin compromiso y sin costes.

Si decides alquilar tus oficinas en ArboREA, descubrirás que es un edificio concebido con un enfoque Smart, dirigido a optimizar su gestión global para el ahorro de costes, reducir su impacto ambiental y garantizar un alto grado de bienestar, seguridad y salud de tus empleados. Oficinas preparadas para los nuevos retos, que se adaptarán fácilmente a tu negocio. Llámanos y te daremos mucha más información sin compromiso y sin costes.

[Llamar](#) [Contactar](#)

### DISPONIBILIDAD

Disponibilidad inmediata

### Video

Nombre	Uso	Tamaño (m <sup>2</sup> )	Disponibilidad
Planta baja	Comercial	607,47	Inmediata
Distribuidor		48,67	Inmediata
Mezzanine	Comercial	142,20	Inmediata

### ACCESOS

Metro (Plaza de España, Santo Domingo)

### LOCALIZACIÓN



Cushman & Wakefield es líder global en servicios inmobiliarios y asesora a sus clientes a transformar la manera en que la gente trabaja, compra y vive. Los 45.000 empleados de la firma en más de 70 países proveen un profundo conocimiento local y global que aporta un valor significativo para ocupantes e inversores alrededor del mundo. Cushman & Wakefield está entre las mayores firmas de servicios inmobiliarios, con ingresos de 6 billones de dólares en servicios como agencia, gestión, capital markets, facilities services (C&W Services), global occupier services, investment management (DTZ Investors), tenant representation, y valuations & advisory. En 2017, C&W celebra el 100 aniversario de su marca. 100 años de poner en acción las ideas de sus clientes.

En España, donde Cushman & Wakefield cuenta con más de 27 años de experiencia, el negocio de la compañía cubre toda la geografía española. Las sedes centrales están ubicadas en Madrid (Ed. Beatriz, Jose Ortega y Gasset, 29, 6<sup>o</sup>) y Barcelona (Passeig de Gràcia, 56, 7<sup>o</sup>), con un equipo multidisciplinar de más de 200 profesionales. Para conocer más, visite [www.cushwakecentennial.com](http://www.cushwakecentennial.com), [www.cushmanwakefield.es](http://www.cushmanwakefield.es) o sígalos en @CushWakeSPAIN en Twitter.

<http://www.cushmanwakefield.es/>

### ACCESO RÁPIDO

- > Nueva búsqueda
- > Nuestros expertos
- > Nuestro Blog
- > Contacto
- > Política de Cookies
- > Política de privacidad

### LLÁMANOS AL

- +34 91 781 00 10
- +34 93 488 18 81

### SIUENOS EN:

[Twitter](#)