



Especificaciones

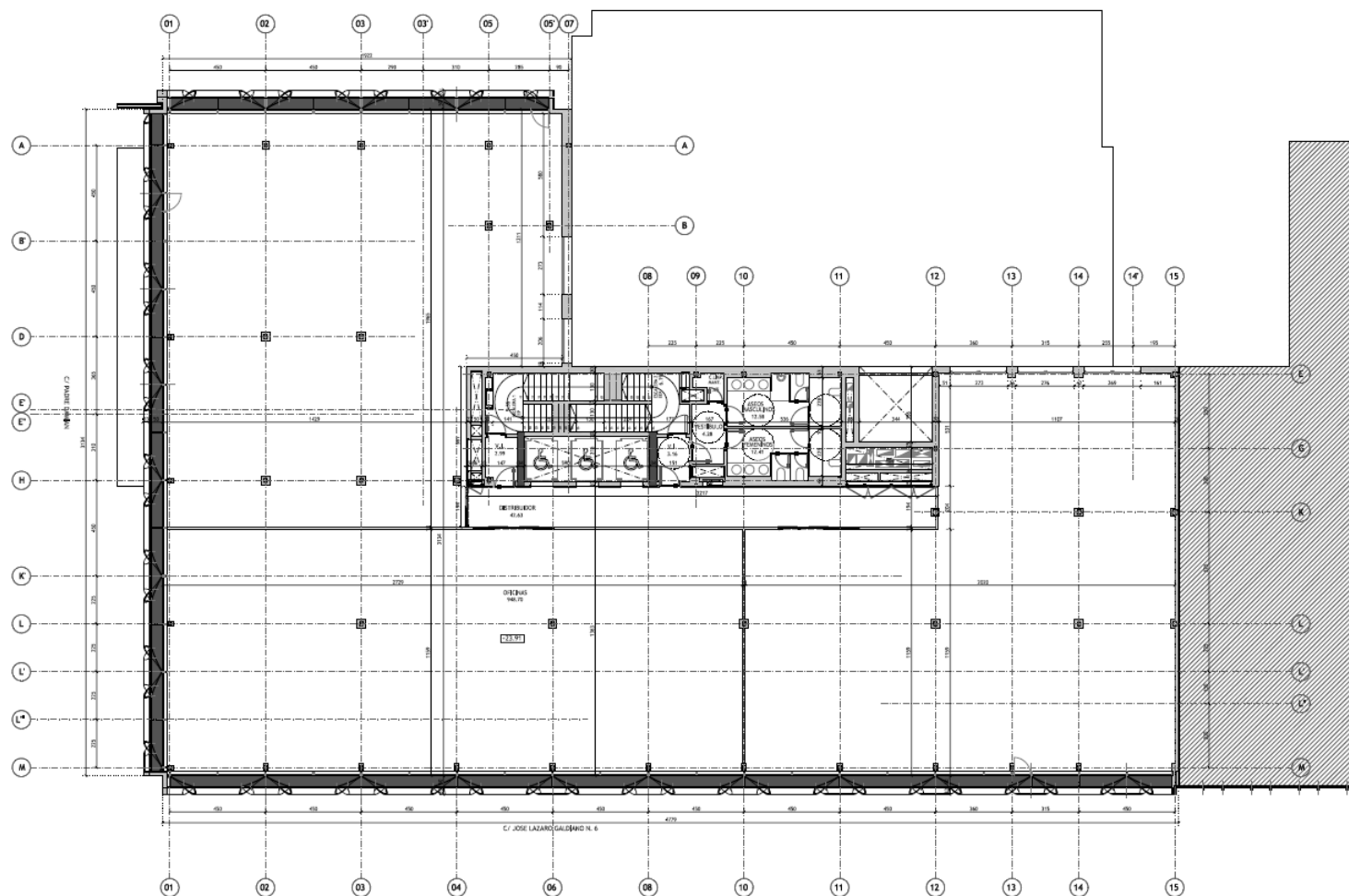
- Edificio eficiente y sostenible, con certificación Leed Oro
- Fachada a doble piel que permite control medio ambiental y acústico, combina vidrio y acero inoxidable.
- Cuenta con un sistema de climatización único en España, que usa el agua como fluido de transmisión, lo que da mayor confort y sensación climática más natural.
- Falso suelo
- Luz natural
- Plantas diáfanas
- 3 ascensores
- Seguridad 24 h
- Control de accesos eléctricos
- Aseos

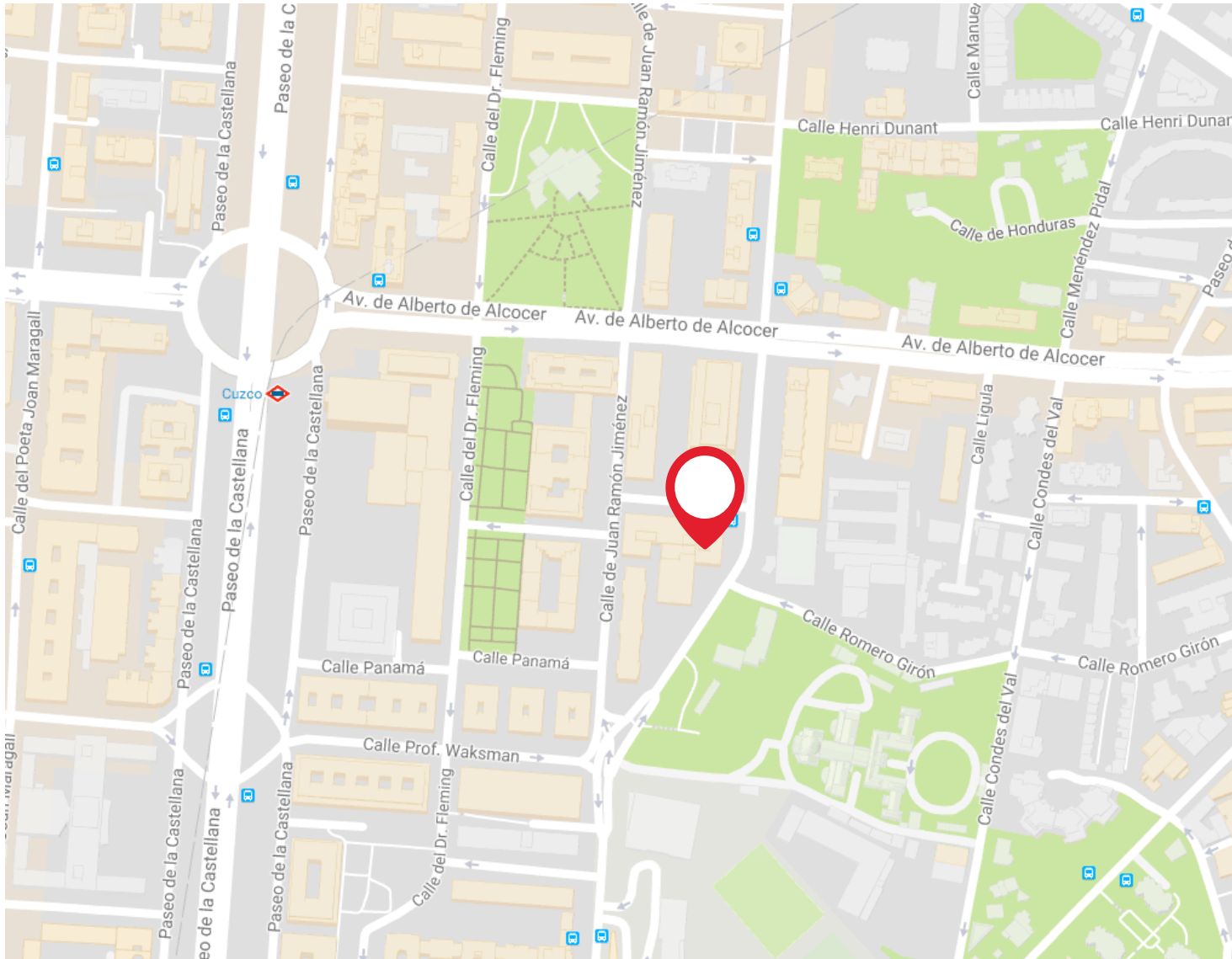
Superficies disponibles

Planta	Superficie – m ²	Renta	Disponibilidad
3 Planta A	405	30 €/m ² /mes	Inmediata
Total	405		
Parking Interiores	1	150 €/m ² /mes	

Gastos de comunidad: 5 €/m²/mes

Plano de planta tipo





Accesos y comunicaciones

Ubicación privilegiada a unos minutos del Paseo de la Castellana.

Área de carácter residencial de alto nivel, con toda clase de servicios en sus alrededores.

A 15 minutos de Azca, una de las áreas de negocio por excelencia de la capital, también ampliamente dotada de servicios.

Cuenta con 2 centros comerciales próximos al edificio: Moda Shopping y Castellana 200.

Amplia oferta hotelera de calidad.



Accesos a Madrid: A-2, M-30



Distancia al aeropuerto: 12 km



Autobuses: 150, 11, 40



Metro: Cuzco, Línea 10



Nuevos ministerios