

### Especificaciones

- Edificio exclusivo de oficinas ubicado en el Parque Empresarial Cristalia.
- Fachadas acristaladas a cuatro vientos que permiten la entrada de abundante luz natural.
- Superficie por planta: 2.911,28m<sup>2</sup> con posibilidad de dividir a partir de 525m<sup>2</sup>.
- Amplio hall de entrada en planta baja.
- Sistema de iluminación en planta con regulación automática en función de la luminosidad natural.
- Superficies diáfnas con pilares ajustados a fachada ofreciendo espacios amplios, eficientes y flexibles.
- 6 ascensores y montacargas.
- Servicio de conserjería y vigilancia 24hrs.
- Suelo técnico.
- Falso techo.
- Sistema de climatización VRV.
- Certificado Breeam Muy Bueno

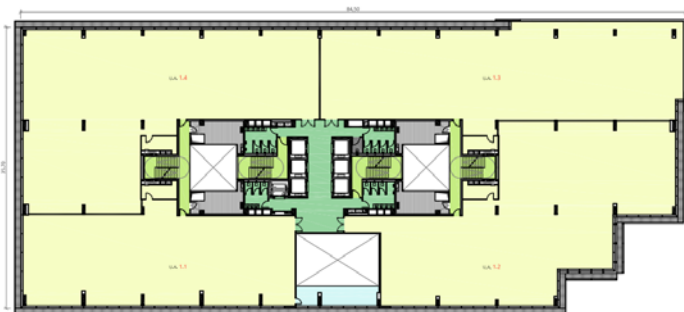


### Superficies disponibles

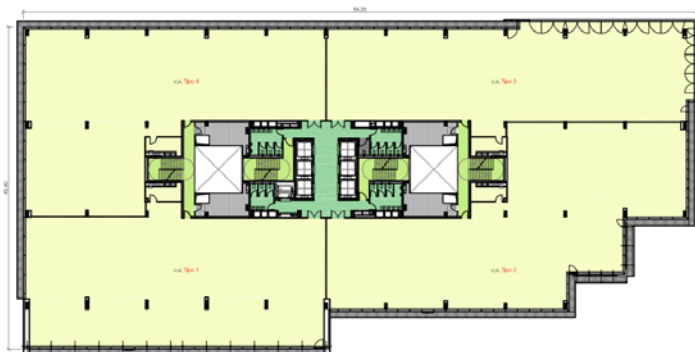
Planta	Superficie (m <sup>2</sup> )	Disponibilidad
5 <sup>a</sup>	2.911,28	Inmediata
4 <sup>a</sup>	1.977,39	Inmediata
3 <sup>a</sup>	2.911,28	A consultar
1 <sup>a</sup> mód. 2	669,05	Inmediata
1 <sup>a</sup> mód. 4	708,30	Inmediata
<b>Total</b>	<b>9.177,30 m<sup>2</sup></b>	
<b>Parking interior</b>	<b>Por confirmar</b>	A consultar
<b>Parking exterior</b>	<b>Por confirmar</b>	

Gastos de comunidad: a consultar

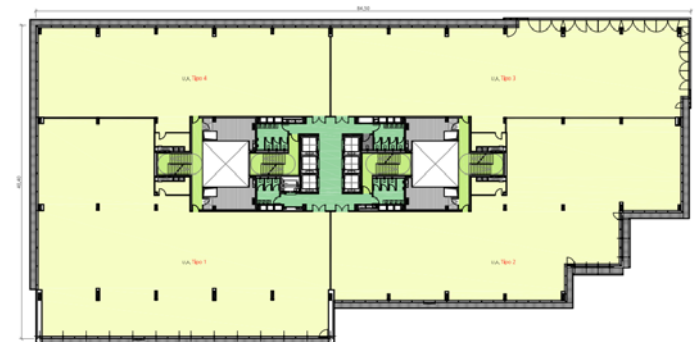
**Planta 1ª**

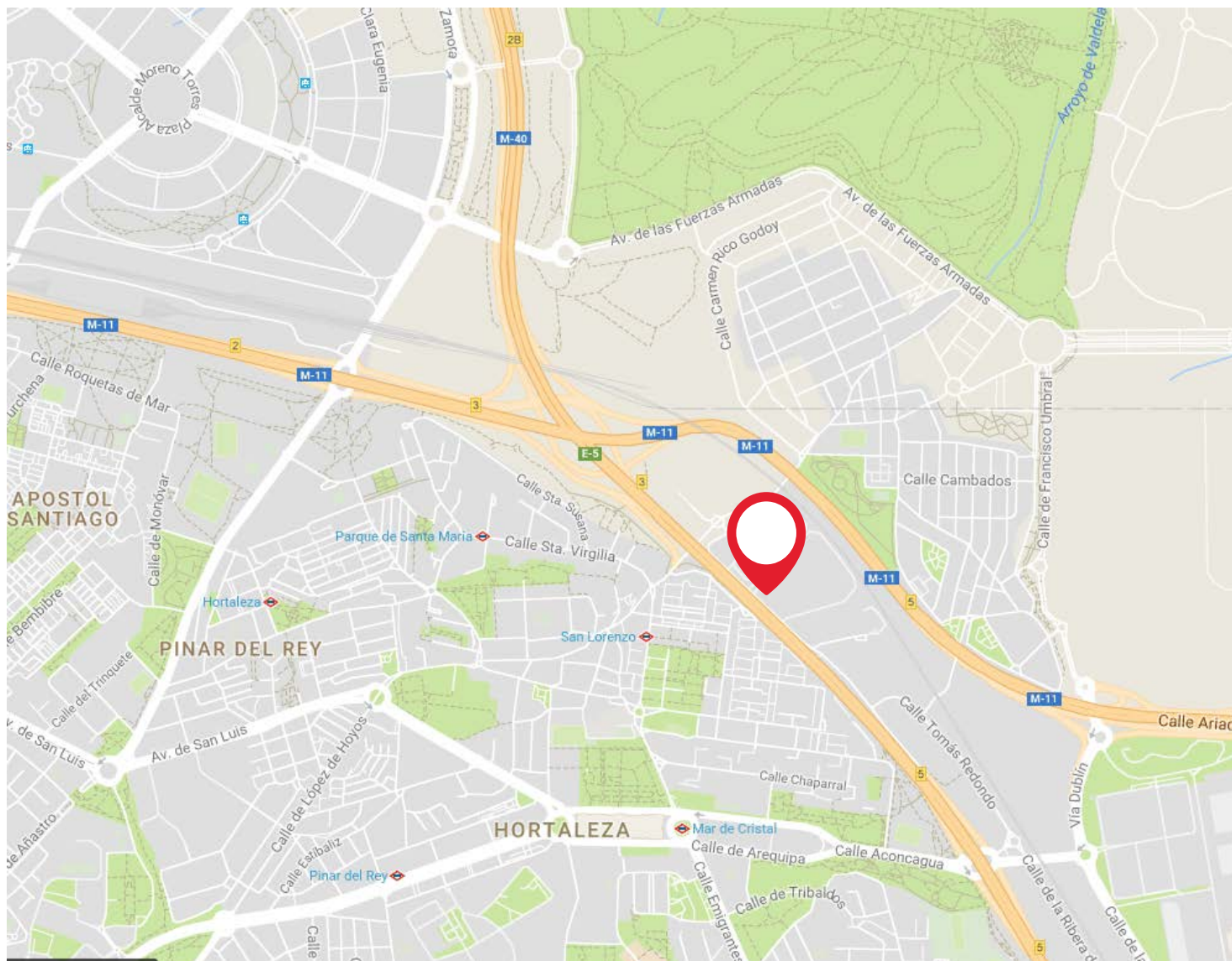


**Planta Tipo 2ª- 3ª- 5ª y 6ª**



**Planta 4ª**





## Accesos y comunicaciones



Metro: San Lorenzo. Línea 4.



Autobuses: T11



Rápida conexión con la M40 y M11



A 10 minutos del aeropuerto  
Internacional de Madrid